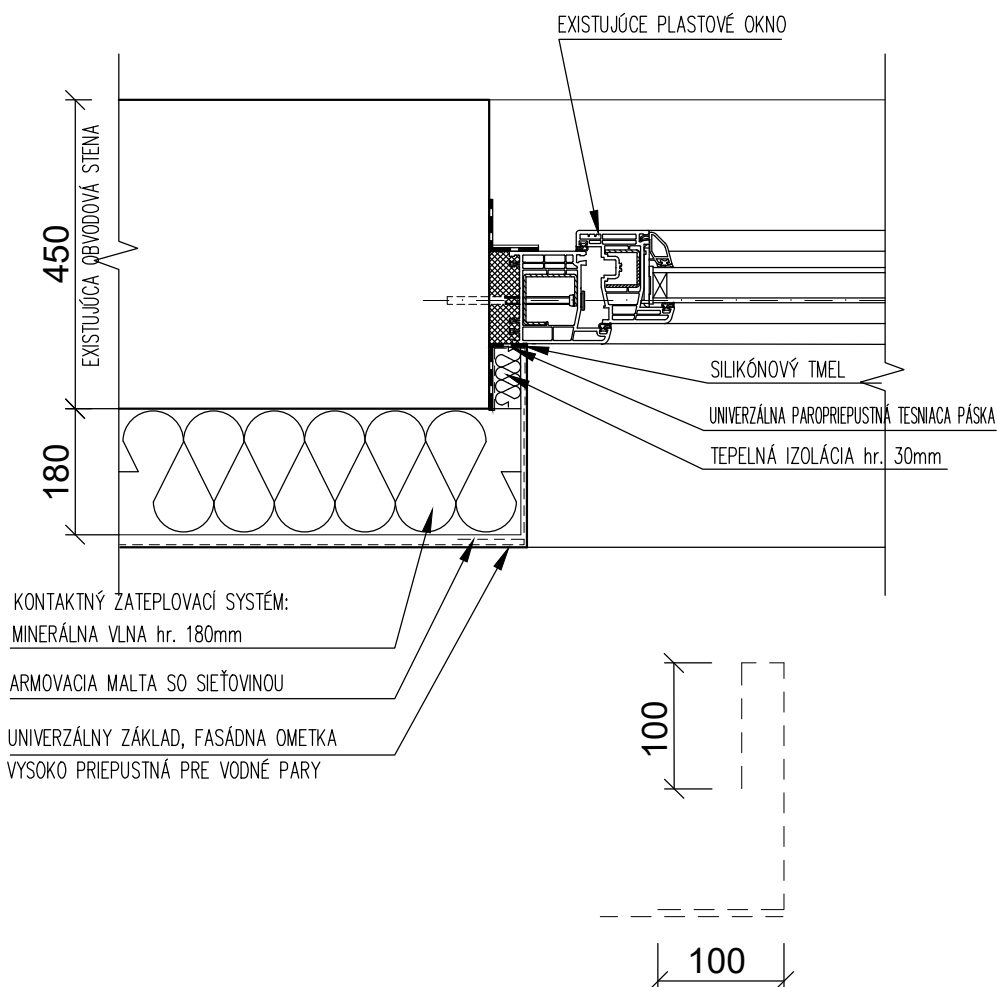
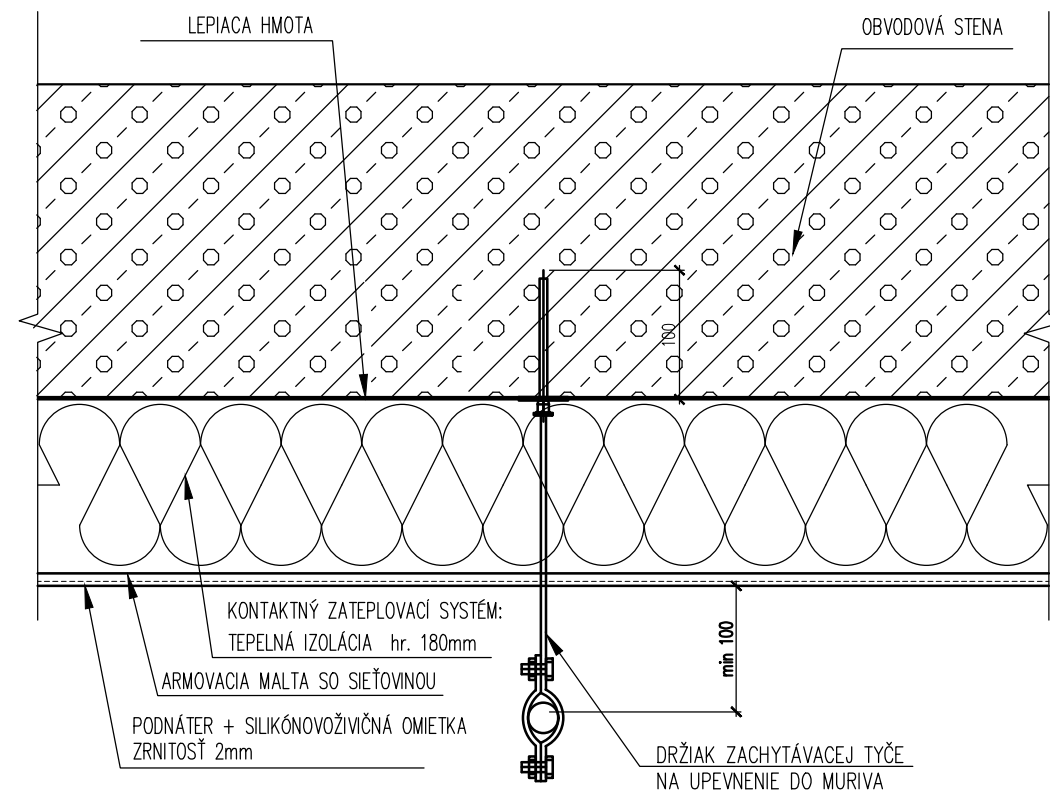


DETAIL ZATEPLENIA PRI OSTENÍ

VARIANTA S EXISTUJÍCIM PLASTOVÝM OKNOM (ZATEPLENÝ STAV)



DETAIL OSADENIA BLESKOZVODU - PRED ZATEPLENÍM



- Projekt nenahrádza výrobnú a dielenskú dokumentáciu zhotoviteľa stavby!!!
- Pred zahájením výroby PSV výrobkov presné rozmery zamerať na stavbe!
- Pri realizácii striech dodržať STN 731901!!!
- Navrhované materiály a výrobky sú referenčné, v prípade zmeny je potrebné zachovať rovnocenné technické parametre a kvalitu.
- Pri všetkých omietaných hranách použiť kovové podomietkové rohové lišty !
- Všetky materiály dilatovať v zmysle STN !!!